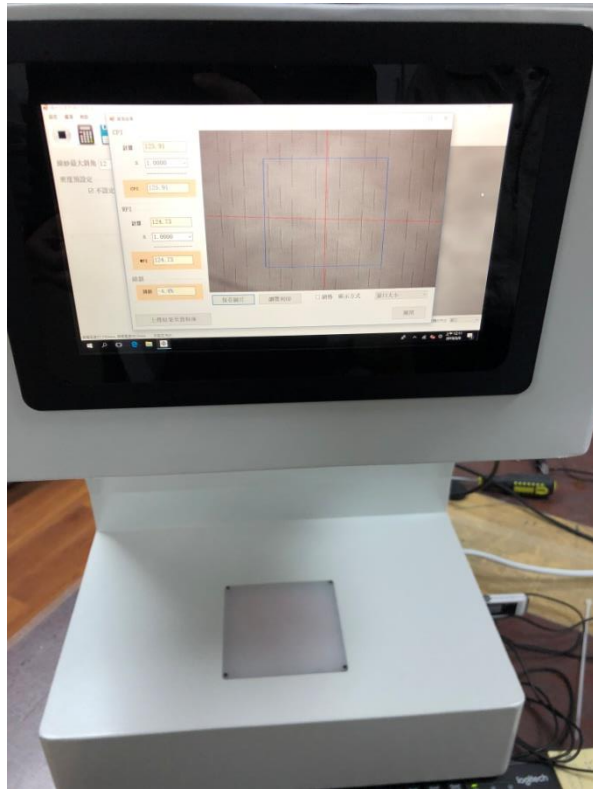


Solwell

SOLWELL ENTERPRISE CO., LTD.
焯立實業股份有限公司

實驗室經緯密檢測儀

玻纖布-實驗室設備
焯立實業股份有限公司

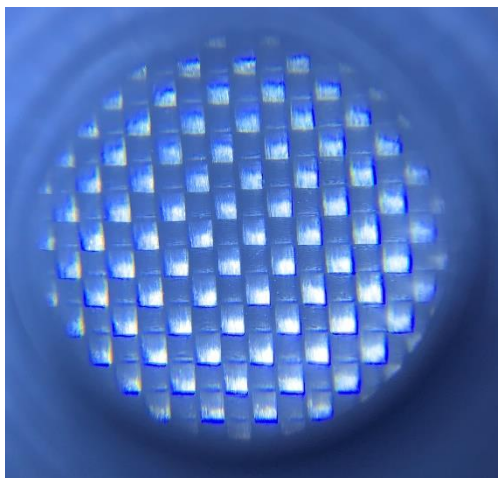


▶ 設備特點:

- ▶ - 操作簡便，一鍵檢測經緯密
- ▶ - 適用於1017, 1027, 1037,
1067, 1080, 2116等布種
- ▶ - 取代放大鏡人工查驗
- ▶ - 電腦自動數據紀錄
- ▶ - 可連接ERP

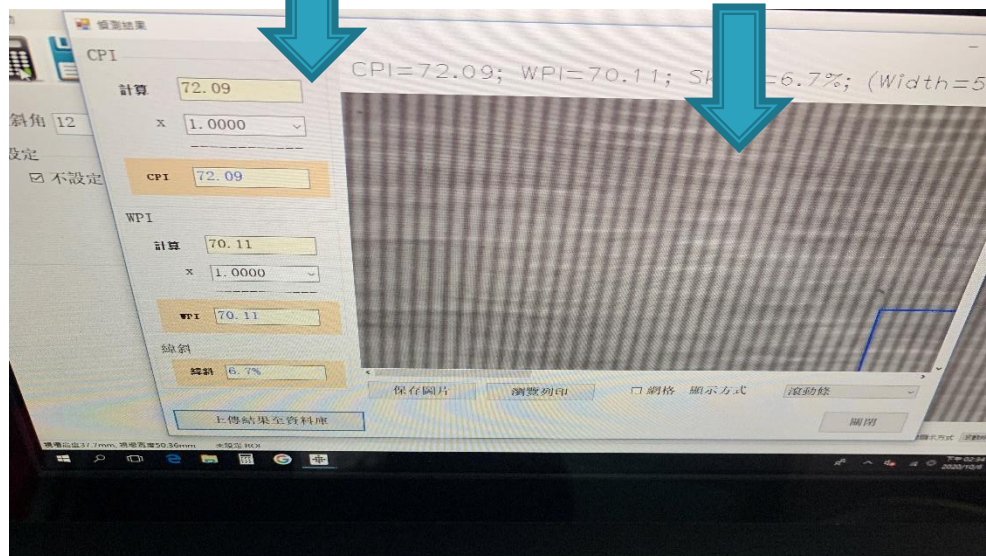
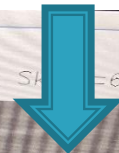


▶ 目前一般實驗室看到的影像，肉眼判讀



實際經緯密

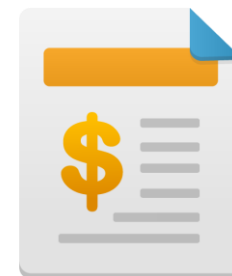
我們的設備，顯示實際經緯密以及織物結構的圖片





設備優勢：

1. 經緯密檢測，放置布樣，只需按一個按鈕即可顯示結果，判讀速度約 3 -5秒鐘可以完成讀取。
2. 取代人工判讀造成的誤差大，人工操作耗時及效率較低，設備自動檢驗，提高效率及節省人力。
3. 織物結構拍照功能，可做紀錄留存及查驗
4. 德國工藝工業用相機鏡頭可偵測條數 1 - 120條/inch，依據織物有特殊相機可以搭配偵測,最高可達400條
5. 數據可記錄到客戶ERP(如SQL SEVER接口)，工業4.0數據收集用



**如需更多資料
請隨時和我們聯絡
- 感謝您 -**

業務：杜承翰先生

手機：0988-708-645

煒立實業股份有限公司

新北市汐止區大同路三段196-12號4樓

tel: 886 2 86472277 , fax: 886 2 86473668