

Solwell

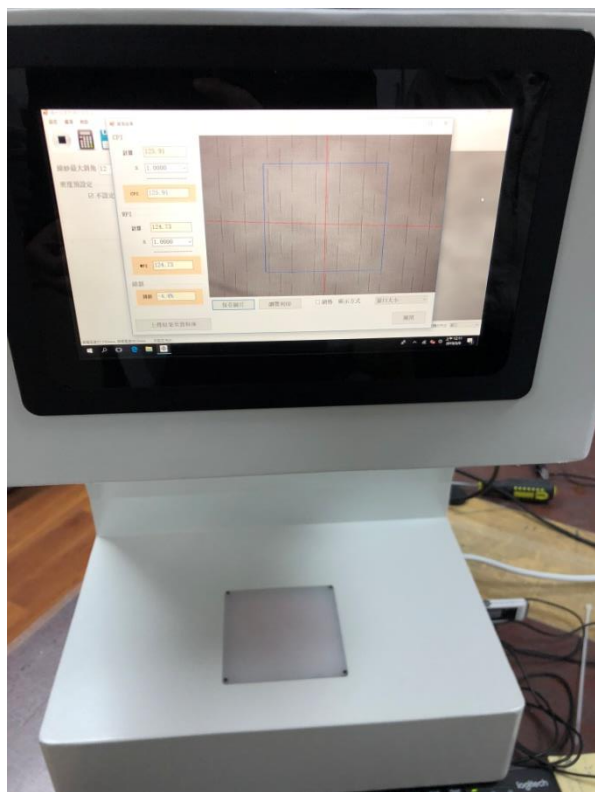
SOLWELL ENTERPRISE CO., LTD.
焯立實業股份有限公司

實驗室經緯密檢測儀

平織布應用

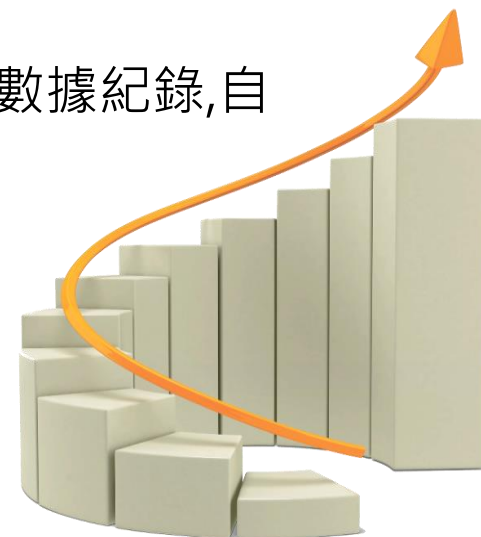
型號:Woven-WWD01

焯立實業股份有限公司

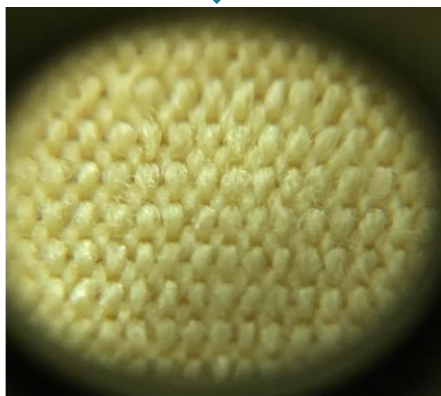


▶ 設備特點:

- ▶ 1. 取代現有實驗室使用密度規或用放大鏡肉眼去細數條數
- ▶ 2. 任何人操作偵測數字都一樣，避免肉眼判讀時的人為誤差。
- ▶ 3. 提高工作效率,數據紀錄,自動化



▶ 目前一般實驗室看到的影像，透過肉眼或密度規判讀



實際經緯密

我們的設備，顯示實際經緯密以及織物結構的圖片

保存圖片 瀏覽列印 網格 顯示方式 窗口大小

上傳結果至資料庫

Inch x Inch 方框

織物的偵測畫面

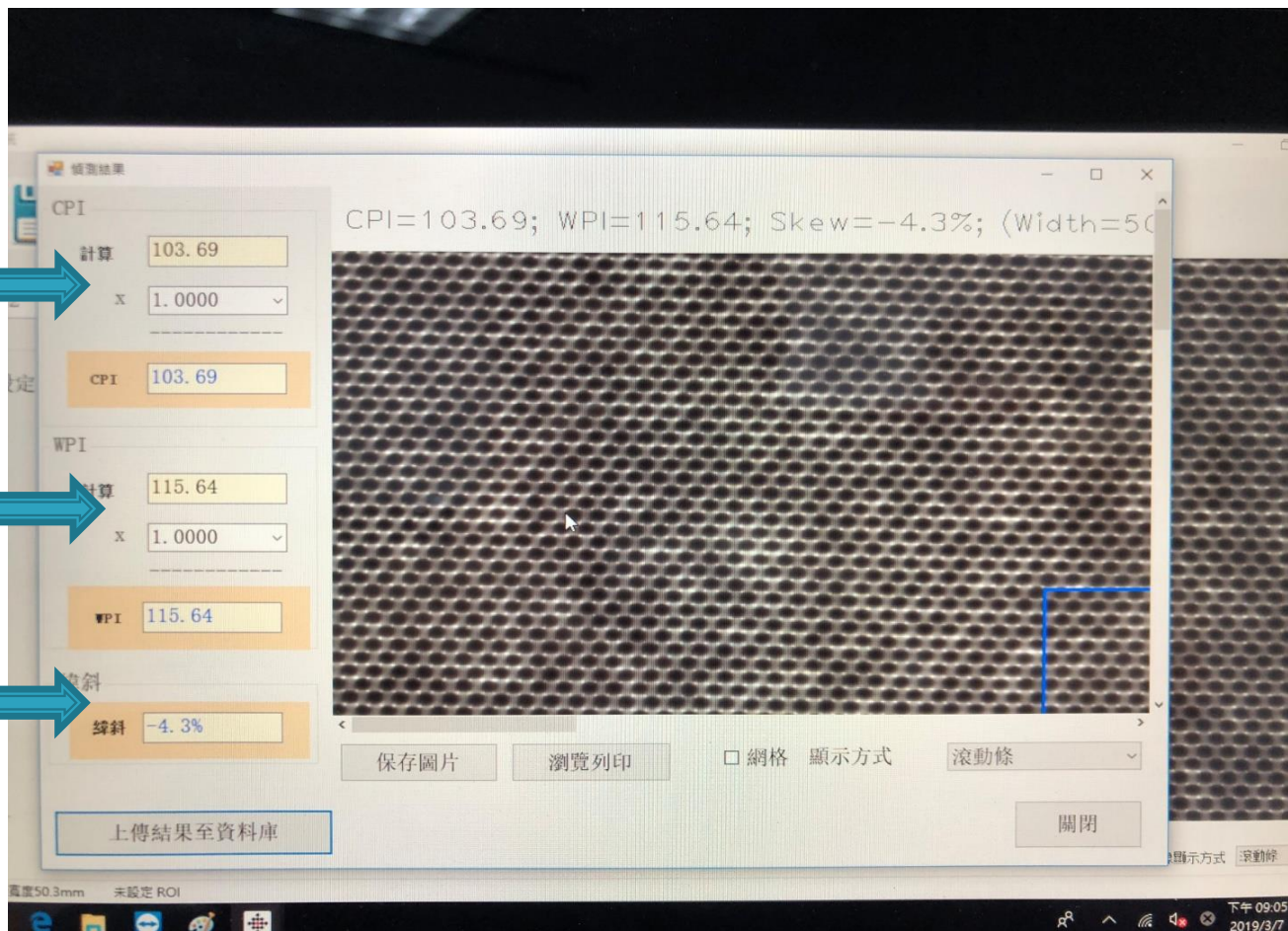
緯密



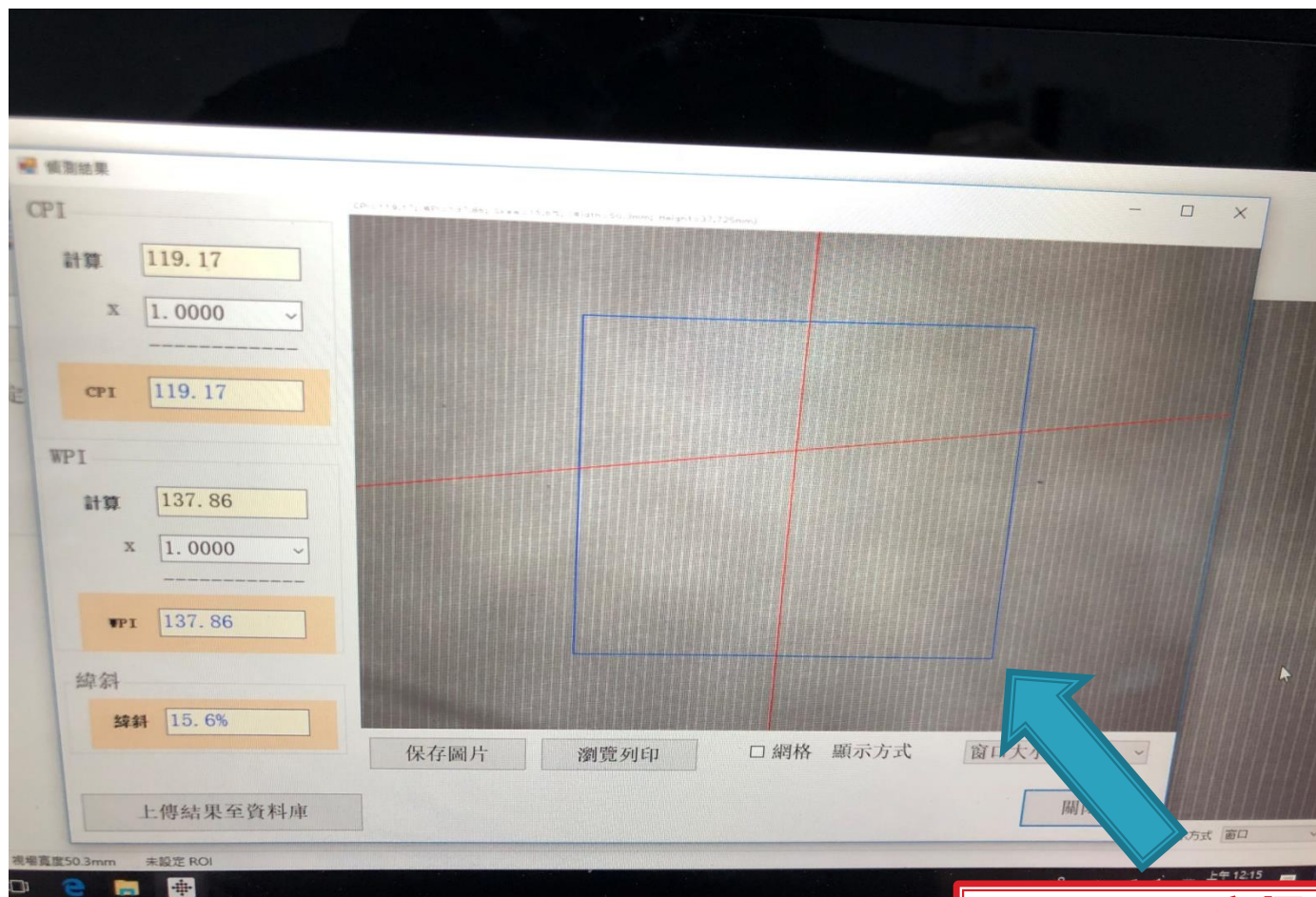
經密



緯斜



相關織物偵測照片



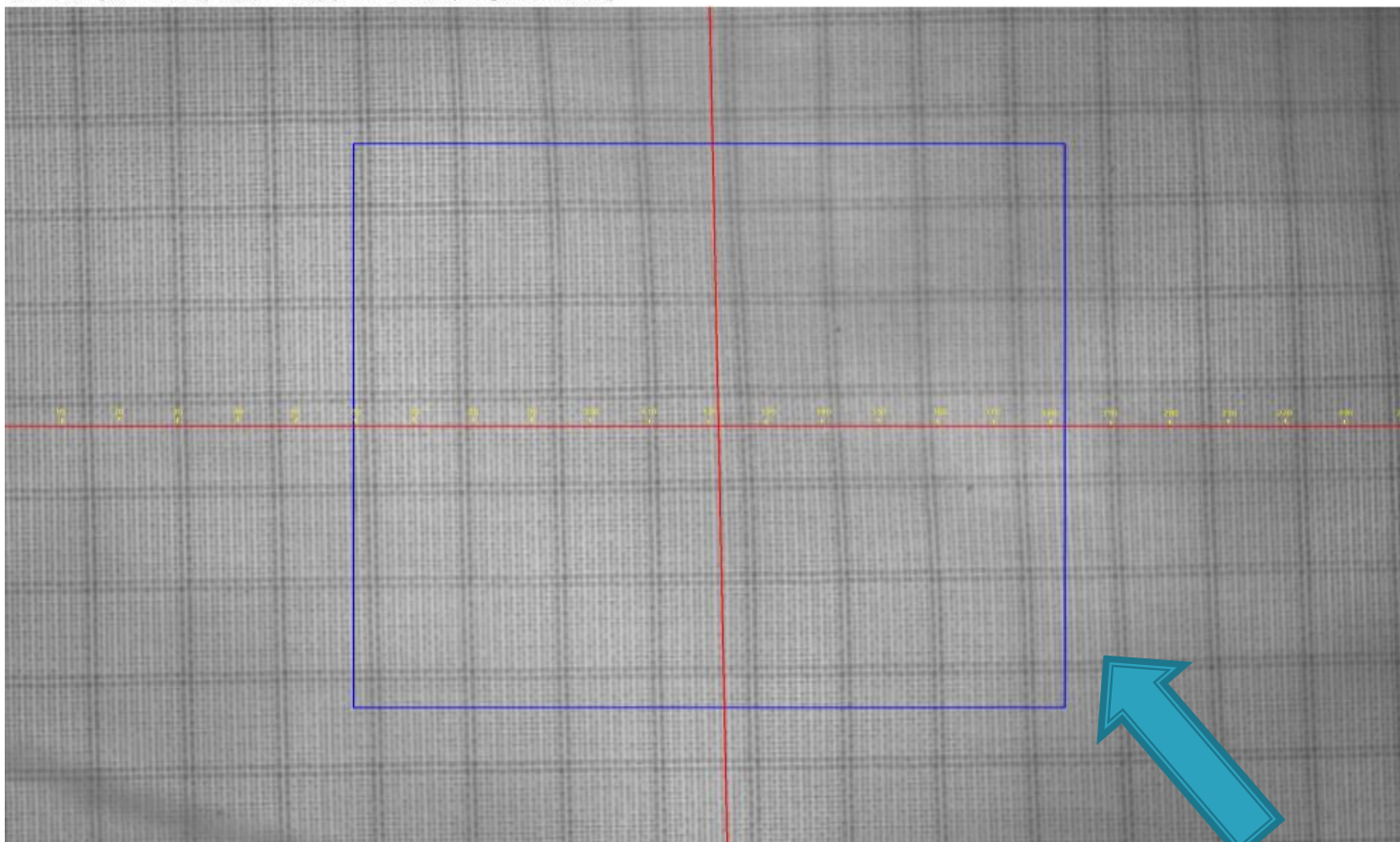
Inch x Inch 方框

Solwell

SOLWELL ENTERPRISE CO., LTD.
燐立實業股份有限公司

相關織物偵測照片-方格布

CPI=103.01; WPI=120.69; Skew=-1.7%; (Width=50.3mm; Height=37.725mm)



Inch x Inch 方框

- ▶ 設備功能圖：
- ▶ 設備體積小容易置放,圖塊化式屏幕
- ▶ 簡易操作
- ▶ 系統為Windows系統
- ▶ 統如同家用電腦



- ▶ 設備尺寸: 420mmx380mmx650mm



設備優勢：

1. 經緯密檢測，放置布樣，只需按一個按鈕即可顯示結果，判讀速度約 2 - 3 秒鐘可以完成讀取。
2. 取代人工判讀造成的誤差大，人工操作耗時及效率較低，設備自動檢驗，提高效率及節省人力。
3. 織物結構拍照功能，可做紀錄留存及查驗
4. 德國工藝工業用相機鏡頭可偵測條數 1 - 200條/inch ,200條 以上有特殊相機可以搭配偵測,
5. 數據可記錄到客戶ERP(如SQL SEVER接口)，工業4.0數據收集用

Solwell

SOLWELL ENTERPRISE CO., LTD.
燐立實業股份有限公司

**如需更多資料
請隨時和我們聯絡
- 感謝您 -**

業務：杜承翰先生

手機：0966-659-907

燐立實業股份有限公司

新北市汐止區大同路三段196-12號4樓

tel: 886 2 86472277 , fax: 886 2 86473668