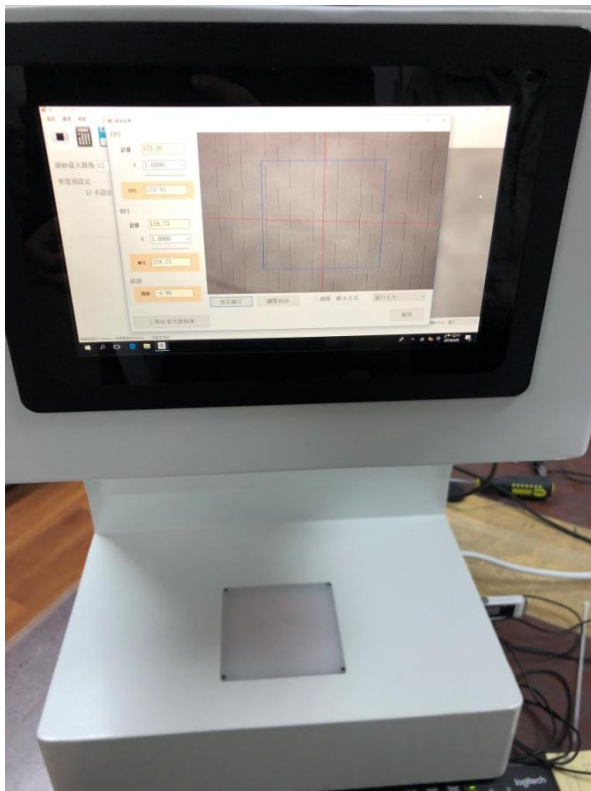


**Solwell**

SOLWELL ENTERPRISE CO., LTD.  
焯立實業股份有限公司

# 實驗室經緯密檢測儀

針織布應用  
焯立實業股份有限公司

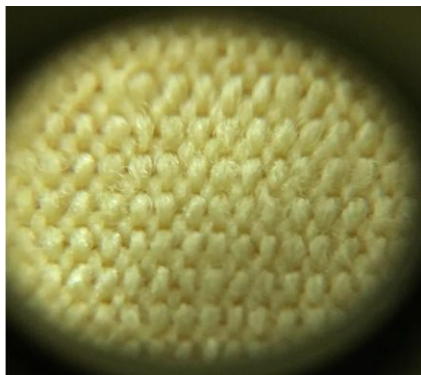


## ▶ 設備特點:

- ▶ 實驗室打色完已對色的針織布樣，可透過儀器自動偵測經緯密，反饋給現場，以確保布的顏色和碼重
- ▶ 快速檢驗，布樣放置檢測平台上，按一鍵即可顯示經緯密數字，可取代傳統挖碼測布重，確保經緯密則可對色和達到需求碼重



- ▶ 目前一般實驗室看到的影像，肉眼判讀或透過密度規判讀



實際經緯密

我們的設備，顯示實際經緯密以及織物結構的圖片

CPI=95.61; WPI=98.97; Skew=3.9%; (Width=50.3mm)

計算 95.61  
x 1.0000  
CPI 95.61

WPI 計算 98.97  
x 1.0000  
WPI 98.97

緯斜 緯斜 3.9%

保存圖片 瀏覽列印 網格 顯示方式 滾動條

上傳結果至資料庫

725mm, 掃描高度50.3mm 未設定 ROI

**Inch x Inh 方框**



針織物的偵測畫面

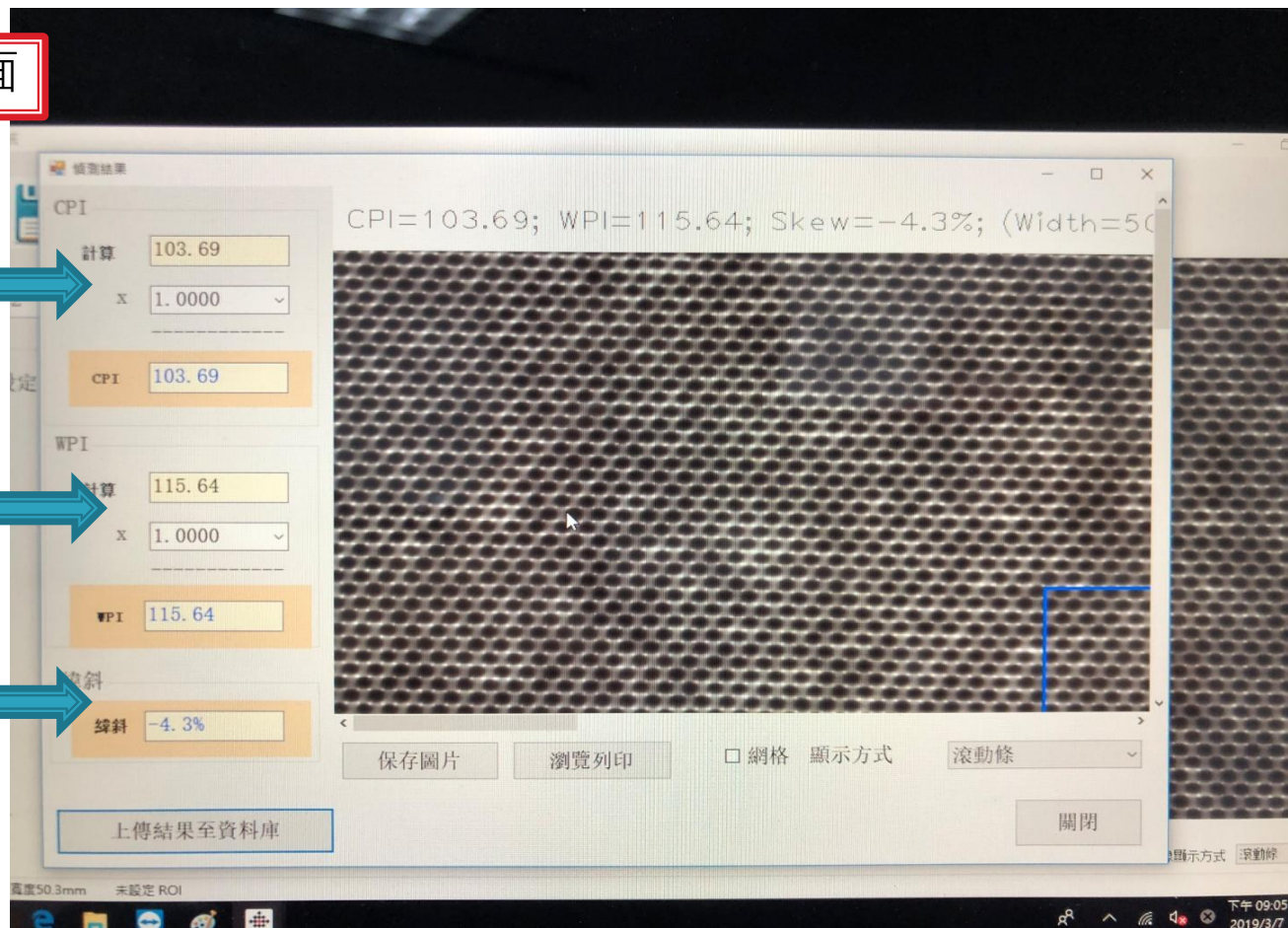
緯密



經密

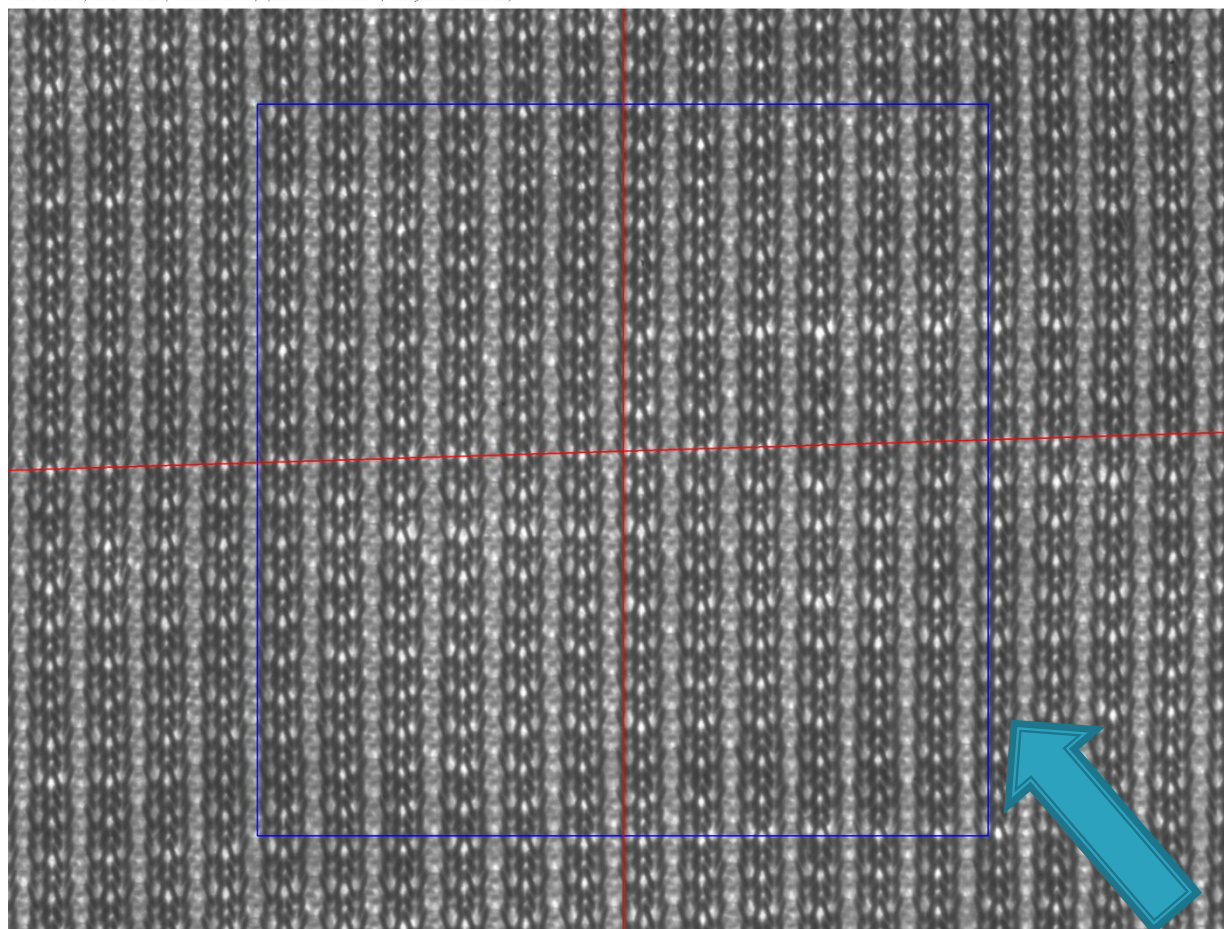


緯斜



# 相關織物偵測照片

CPI=38.04; WPI=12.48; Skew=3.1%; (Width=42.73mm; Height=32.05mm)



**Inch x Inh 方框**

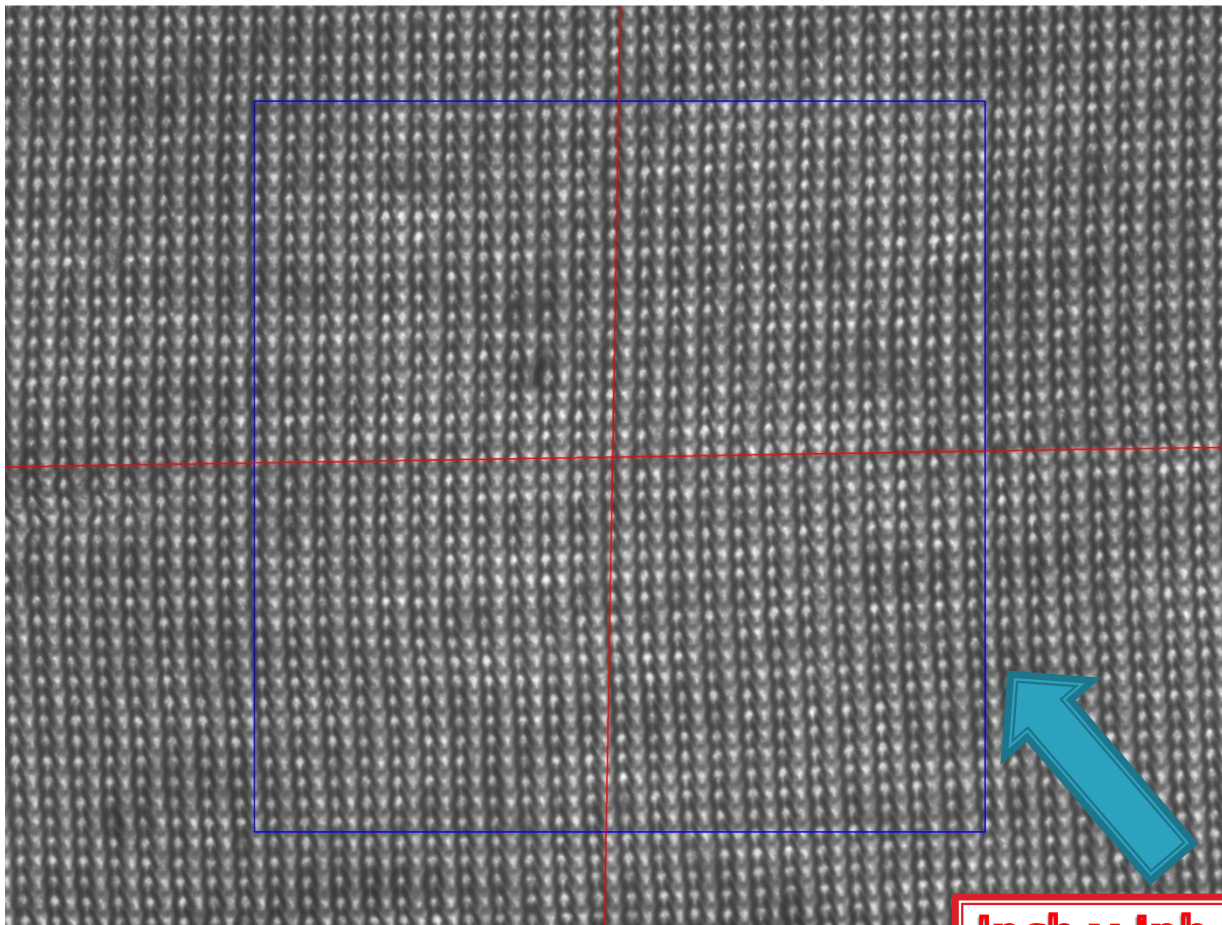


**Solwell**

SOLWELL ENTERPRISE CO., LTD.  
燐立實業股份有限公司

## 相關織物偵測照片

CPI=36.46; WPI=45.77; Skew=3.4%; (Width=42.73mm; Height=32.05mm)



**Inch x Inh 方框**

設備功能圖：

設備體積小容易置  
放，圖塊化式屏幕  
簡易操作

系統為Windows系  
統如同家用電腦



▶ 設備尺寸： 420mm x 380mm x 650mm

## 設備優勢：

1. 經緯密檢測，放置布樣，只需按一個按鈕即可顯示結果，判讀速度約 2 - 3 秒鐘可以完成讀取。
2. 取代人工判讀造成的誤差大，人工操作耗時及效率較低，設備自動檢驗，提高效率及節省人力。
3. 織物結構拍照功能，可做紀錄留存及查驗
4. 德國工藝工業用相機鏡頭可偵測條數 1 - 300條/inch, 300條 以上有特殊相機可以搭配偵測,
5. 數據可記錄到客戶ERP(如SQL SEVER接口)，工業4.0數據收集用





**Solwell**

SOLWELL ENTERPRISE CO., LTD.  
燁立實業股份有限公司

**如需更多資料  
請隨時和我們聯絡  
- 感謝您 -**

業務：杜承翰先生

手機：0966-659-907

燁立實業股份有限公司

新北市汐止區大同路三段196-12號4樓

tel: 886 2 86472277 , fax: 886 2 86473668