

光电整纬机

Bianco® 光电整纬机，包含了几种不同的织物纬斜调整设备，用于不同的整理工艺要求。



组态

(RDT-STC2)

弯辊 2
固定探头组
STD2探头 (单检测)
OP20图形终端
A/C (变频器)

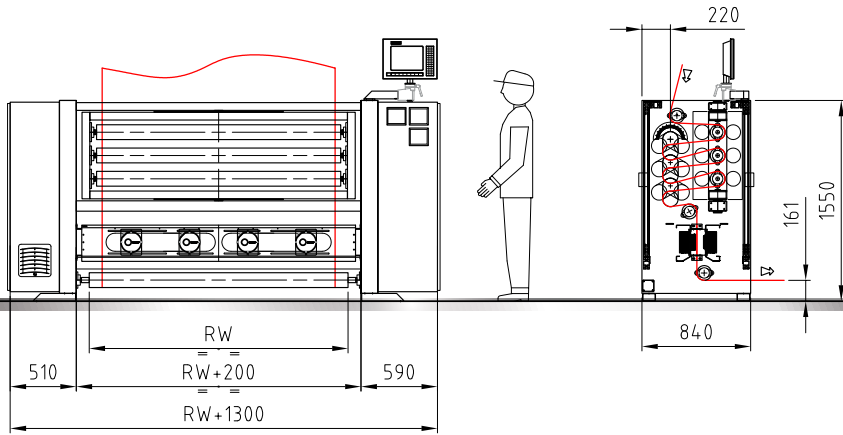
选购件

弯辊 3
可移动或是摆动扫描探头组
STD2探头+光源 (双检测系统)
15寸触摸控制屏终端 LinVDTEX系统

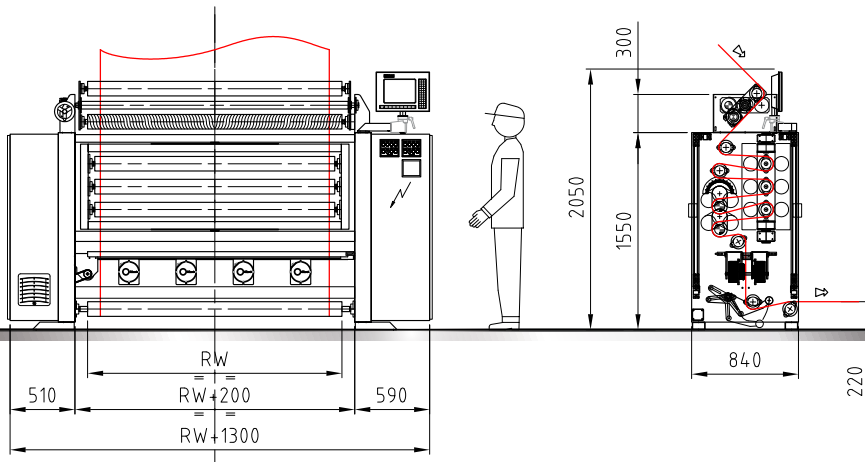
总体尺寸 L x H x W	1550 x 840 x (RW+1320) mm 重量 1500Kg
材质	碳钢
油漆颜色	RAL 7021 (灰色机架) RAL 9006 (白色门板)
罗拉门幅	从 1800 mm 到 4000 mm (特制机型可达4000以上)
织物门幅	从 1600 mm 到 3800 mm
斜辊数目	3 Ø 114 mm
弯辊数目	2 / 3 Ø 120 mm
弯辊弧度	MDC 3% FDC 2,5%
斜辊最大动程	stroke 240 mm +/-120
弯辊最大动程	stroke 120°
斜辊最大动作速度	25 mm/sec
斜辊最快移动时间	9sec
弯辊最快移动速度	9°/sec
弯辊最快移动时间	13 sec
弯辊最大转速	可达 150 mt/min
织物最大张力	4KN
工作电压	3x400Vac-50Hz 或按要求设计
额定功率	6 Kw
主传动	A/C (变频器)
速度补偿调整	程序设定重量变化 (最小织物克重可达50g/m2以下)
光电探头	STD2 (Smart Thread Detector 2)
每分钟分析次数	600÷1800 同时使用穿透和反射模式
光源	2 组光源穿透和反射同时工作
标准机型中探头数目	可串口联接至电柜2-14组探头
移动扫描系统中探头数目 (选购件)	串口联接至电柜4组光电探头
用户界面	15"寸触摸控制屏装载LinVDTEX系统和打印机模块LinPRINTER
环境温度	0 到 +55 °C
噪声	<75 dB(A)



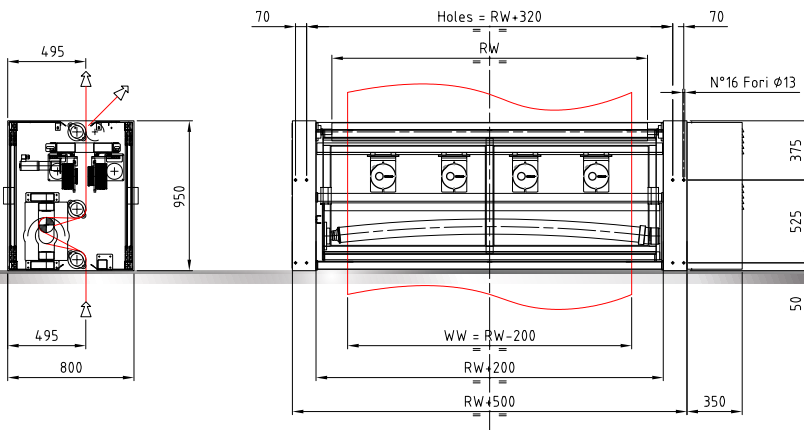
光电整纬机



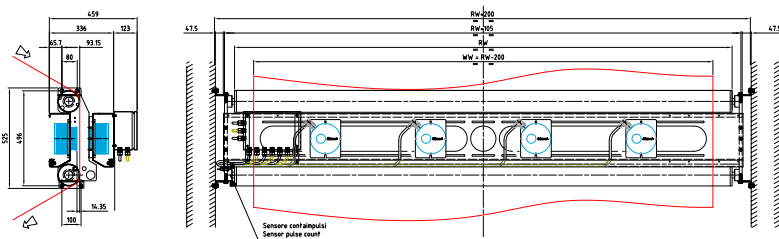
Bianco® 光电整纬机 FDC



Bianco® 光电整纬机 MDC



Bianco® 微型整纬器



Bianco® 出布区自动域整纬机

